



DAL REGISTA DI
"FUKUSHIMA: A NUCLEAR STORY"

BENEDETTA BUCCELLATO

LUIGI DIBERTI

MIRABILE VISIONE[®]

INFERNO

IDEATO E DIRETTO DA MATTEO GAGLIARDI

LUNEDÌ 25 MARZO 2024

**DANTEDÌ AL CINEMA
CON LA TUA SCUOLA**

STARWAY[®]
MULTIMEDIA



MINISTERO
DELLA
CULTURA

DANTE
Società
Dante Alighieri
Linguaggi Culture Italiane



MYMOVIES

"UN DENSO, METICOLOSO E INTELLIGENTE TRIBUTO
ALLA DIVINA COMMEDIA DI ALIGHIERI"

ENRICO MAGRELLI

"UN'OPERA CHE ANDREBBE ADOTTATA IN TUTTE LE SCUOLE"

CINEMATOGAPHE

"UN ESPERIMENTO DOCUMENTARISTICO DI GRANDE VALORE
E DI GRANDE IMPATTO CULTURALE CHE SEMINA UNA SPERANZA"

IL DOGVILLE

"UN'AFFASCINANTE RILETTURA SULL'OPERA DEL SOMMO POETA"

CORRIERE DELLA SERA

"RISPETTA L'ABC DEL DOCUMENTARIO E AUMENTA I DECIBEL
DELLA POESIA"

"UNA RIFLESSIONE APPASSIONATA COME QUELLA DI SOKUROV"

TAXI DRIVERS

"OLTRE AD OTTIMA POESIA C'È VISIONE, PROFEZIA E ATTUALITÀ
DEI MALI ODIERNI"

SPETTACOLO.EU

UN'OPERA INDUBBIAMENTE AMBIZIOSA, CHE REGALA DEI MOMENTI
DI GRANDE IMPATTO VISIVO E CHE FA TRASPARIRE UN RISPETTO
E UNA VENERAZIONE ENORMI PER IL CAPOLAVORO DANTESCO

IL CINEMATOGRAFO

"LA MIRABILE VISIONE DI MATTEO GAGLIARDI"



IL DOCUFILM

Prodotto da **Starway Multimedia** e diretto da **Matteo Gagliardi**, “Mirabile Visione: Inferno” è una rilettura straordinariamente attuale e visionaria della Commedia di Dante Alighieri con le illustrazioni ottocentesche del pittore parmense **Francesco Scaramuzza**. Accompagnati nella discesa agli inferi dalla professoressa Argenti (**Benedetta Buccellato**) e dalle parole di Padre Guglielmo (**Luigi Diberti**), ogni cerchio dell’Inferno è riadattato alla società moderna, illustrando con toccante drammaticità i grandi mali della nostra epoca, ma consegnando al contempo un messaggio di speranza. Il film, inserito nel catalogo **AGIS SCUOLA ER**, ha ricevuto i patrocini del **Ministero della Cultura**, della **Società Dante Alighieri** e di **Save the Planet**, è stato programmato in circa **200 sale cinematografiche** ed è già richiestissimo dalle scuole di tutta Italia, con quasi **11.000** alunni in circa **70 matinées** già effettuate nel 2023.



25 marzo
giornata nazionale di
Dante Alighieri



Ministero degli Affari Esteri
e della Cooperazione Internazionale

#DanteDi



MINISTERO
DELLA
CULTURA

LUNEDI 25 MARZO 2024 - IL DANTEDI AL CINEMA

Il **Dantedì** è una Giornata Nazionale dedicata a Dante Alighieri, e cade il 25 marzo di ogni anno: la data corrisponde al giorno dell'anno 1300 in cui, secondo la tradizione, Dante si perde nella "selva oscura", iniziando il viaggio della **Divina Commedia**.

Per questa importante ricorrenza, il docufilm "Mirabile Visione: Inferno" sarà riproposto in tutta Italia nella giornata di **lunedì 25 marzo 2024**: la sera per il pubblico, la mattina per le scuole.

Le scuole, ovviamente, potranno prenotarsi anche anticipatamente e successivamente a quella data (fino al termine dell'attuale a.s.) presso i cinema più facili da raggiungere, anche in quelli che non programmeranno il film per la sera del Dantedì.





LA PROFESSORESSA ARGENTI

Con la Professoressa Argenti l'educazione torna a farsi scoperta, cammino di consapevolezza e di liberazione. E mentre viaggiamo con Dante, radiografiamo gli inferni del nostro tempo.



PADRE GUGLIELMO

Padre Guglielmo rappresenta la continuità tra il messaggio evangelico e l'universo dantesco: non propone una visione dogmatico/catechistica della fede, ma una riflessione sul significato profondo della nostra esistenza e della nostra felicità.



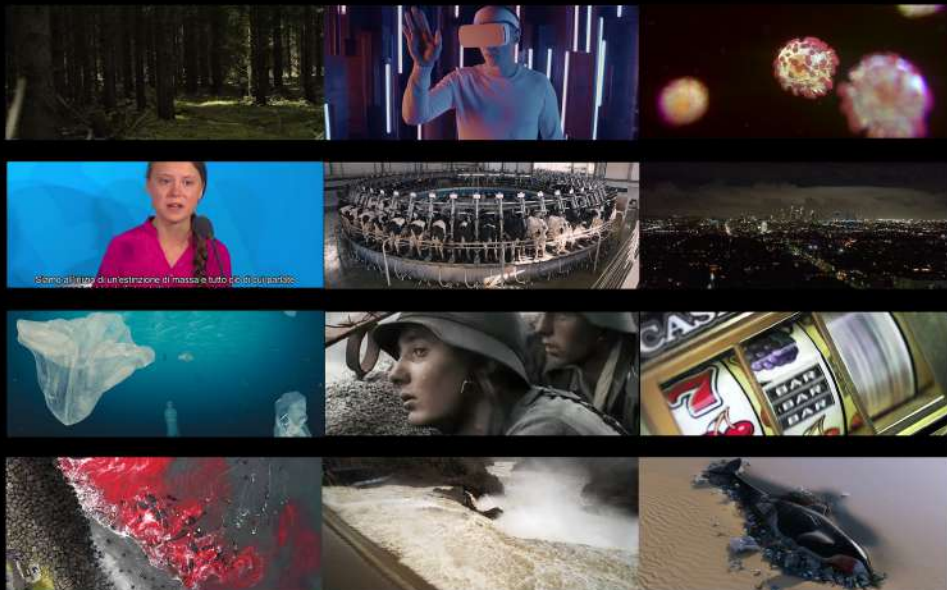
LE OPERE DI SCARAMUZZA COLORATE E ANIMATE

Grazie a sofisticate tecniche di animazione, le opere ottocentesche di Francesco Scaramuzza prendono colore e vita. Per "Inferno" settantatré illustrazioni animate descrivono il viaggio nel regno infernale sponendosi con le terzine dantesche e gli altri linguaggi del film.



REPORTAGE NEI LUOGHI DI DANTE

Un ampio reportage delle zone dantesche in Italia e nel mondo, direttamente o indirettamente legate ai personaggi e luoghi della Commedia, come della vita di Dante Alighieri.



MATERIALE DI REPERTORIO E DI ARCHIVIO STORICO

Le immagini di repertorio ci trasportano nell'attualità dell'universo di Dante. Vedere l'inferno. I fenomeni, i processi e la crisi della società capitalista, che crea disuguaglianze e accumulo smisurato per pochi. Ecco la terribile lupa! E poi l'assenza di spiritualità, la distruzione dell'ambiente, la predazione delle risorse, l'oppressione esterna ed interiore. Dante ci è maestro di discese negli abissi, ma anche di albe della coscienza e di estasi luminose.



CON IL PATROCINIO DI



"MIRABILE VISIONE; INFERNO" IDEATO E DIRETTO DA MATTEO GAGLIARDI UNA PRODUZIONE STARWAY MULTIMEDIA LIBERAMENTE TRATTO DA "LA DIVINA COMMEDIA" DI DANTE ALIGHIERI SCENEGGIATURA FEDERICA TONANI, MATTEO GAGLIARDI, FILIPPO DAVOLI CAST BENEDETTA BUCCELLATO, LUIGI DIBERTI MUSICHE ORIGINALI FABRIZIO CAMPANELLI, ENRICO GOLDONI DIRETTORE DELLA FOTOGRAFIA ANTONIO DE ROSA SUPERVISIONE AL TESTO DANTESCO DARIO PISANO SUPERVISIONE STORIA MEDIEVALE RICCARDO TONANI ILLUSTRAZIONI DIVINA COMMEDIA FRANCESCO SCARAMUZZA VIDEO REPORTAGE FABIO A. ZUCCHI, MATTEO GAGLIARDI REPORTAGE ADDIZIONALE RICCARDO BIANCO, GUILLAUME BRESSON MONTAGGIO E SUPERVISIONE DI POST-PRODUZIONE MATTEO GAGLIARDI ASSISTENTE AL MONTAGGIO FEDERICA TONANI MOTION GRAPHICS ROBIN STUDIO SRL VOCI GIANFRANCO MIRANDA, LUCA BIAGINI, ANDREA LAVAGNINO, MARIA GIULIA CIUCCI, NINO PRESTER, GEROLAMO ALCHIERI, ROBERTO BOGNANNI, AMBROGIO COLOMBO, VALERIA VIDALI, GABRIELE FELICI, BENEDETTA PONTICELLI FIGURAZIONI SPECIALI ALESSANDRO CARROZZI, ANNA CERASE, ANTONIO ENZIO, BEATRICE LEONE, CARLOTTA COSTA, CHRISTIAN SABINO, DOMENICO LEONE, GINEVRA GUARRACINO, GIOSUÈ DI PALO, LUIGI SPANÒ, MANUEL BENIGNO, MANUEL MANCINI MARTINA RUSSO, MATTIA GIGLIO, NOEMI CIOFFI, PIERA MARINELLI, SABRINA CAROLINE OUANGO, TERESA CALDARELLI ELISABETTA NUVOLETTA, NICOLA ESPOSITO SOUND DESIGN ENRICO ASCOLI COLORIST ILLUSTRAZIONE DANTESCHE MIRKO INNOCENTI, GIOVANNI DUBBINI, RICCARDO ZOPPELLO ARTISTI CGI EMANUELE PLICATO, BIAGIO CASCIARO, LISA LO PRESTI, LORENZO RIGATTO, MATILDE CAPELLO, EDOARDO TOSO CGI ADDIZIONALE LEONARDO PAOLINI, XAVIER CORBEAU, AUS PENTATOLUME OPERATORE DRONE MASSIMO POTENZA ASSISTENTI OPERATORE NICOLA DEL VECCHIO RAFFAELE FRANZESE ELETTRICISTA MATTIA FALCO DATA MANAGER SALVATORE MIGLIONE ASSISTENTE DI REGIA IMMA CRISPO CIAKKISTI VINCENZO GIORDANO, SALVATORE MAGLIONE TRUCCO E PARRUCCO EMANUELA PASSARO, MIRIAM CARINO COSTUMI ANNALISA CIARAMELLA FONICO DI PRESA DIRETTA MARCO DELLA MONICA PRODUZIONE ESECUTIVA STARWAY MULTIMEDIA PRODUTTORI ASSOCIATI ROBIN STUDIO SRL, STUDIO GAGLIARDI SRL, MARCO BENNICELLI COMITATO SCIENTIFICO GIULIANO PISANI, MARCO LANTERNA, FILIPPO DAVOLI, RICCARDO TONANI, FRANCESCO IANNELLO FONICI DI DOPPIAGGIO (STUDIO CASTING DOPPIAGGIO SRL ROMA) GIANCLAUDIO H. MONIRI, STEFANO DANESE MISSAGGIO DEL SUONO DISC2DISC, CANDLE STUDIO SAS VIDEO-REPORTAGE REALIZZATI IN COLLABORAZIONE CON I COMUNI DI CESENA, FIRENZE, TRENTO, VERONA, MANTOVA, SILIQUA, PARMA, MILANO, POPPI, RAVENNA E CON RESORT VILLA STECCHINI, PALAZZO MONTANARI DI VICENZA, MUSEO CAMPANO DI CAPUA, MUSEO NAZIONALE DELLA PILOTTA, MUSEO ROCCA DI GRADARA, BIBLIOTECA DELLA SCUOLA NORMALE DI PISA, CHIESA DI SANTA MARIA DEI CERCHI, MUSEO DELLA BATTAGLIA DI CAMPALDINO, BADIA FIORENTINA, PARCO NAZIONALE MEDICEO, MONASTERO DI SAN BERNARDINO ALLE OSSA, CIMITERO MONUMENTALE DI MILANO, LICEO ARTISTICO ISIS PALIZZI-BOCCIONI (NAPOLI), MONASTERO DI SANTA CHIARA (NAPOLI)

PRODOTTO DA

STARWAY[®]
MULTIMEDIA

DURATA 93 MINUTI
PER INFORMAZIONI

ANTONELLA.MONTESI.SCUOLE@GMAIL.COM
INFO@STARWAYMULTIMEDIA.IT

IN ASSOCIAZIONE CON

